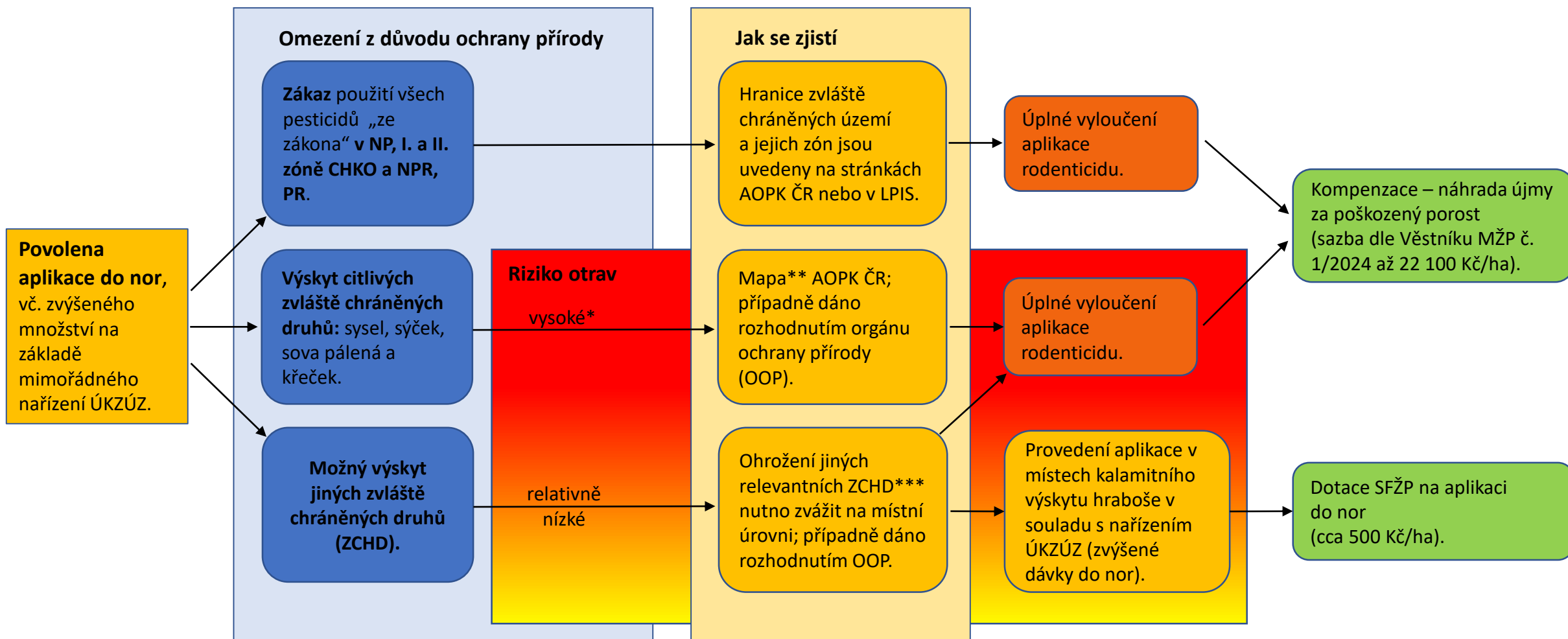


# Aplikace rodenticidů vs. ochrana přírody



\* s ohledem na priority ochrany i rozdíly v kvalitě dat je na místě úplně vyloučit aplikaci rodenticidů na v mapě vymezených plochách s výskytem sysla a sýčka, v ostatních případech, zejména u křečka, jde o upozornění na vysokou míru rizika a možnost aplikace je potřebné posoudit pro konkrétní lokalitu dle výskytu druhu <https://www.nature.cz/omezeni-pro-aplikaci-rodenticidu>

\*\* mapa citlivých druhů <https://aopkcr.maps.arcgis.com/apps/webappviewer/index.html?id=82685927279942ffbae18be948d371d9>

\*\*\* aplikace rodenticidů může porušovat základní podmínky ochrany dle §50 ZOPK i u dalších druhů (zejména savců a ptáků, případně vodních organismů) - posouzení rizika vychází z místních podmínek, výskytu jednotlivých druhů



# Omezení pro aplikaci rodenticidů



Najít adresu nebo místo

## Seznam vrstev

KŘEČEK POLNÍ

SYSEL OBECNÝ

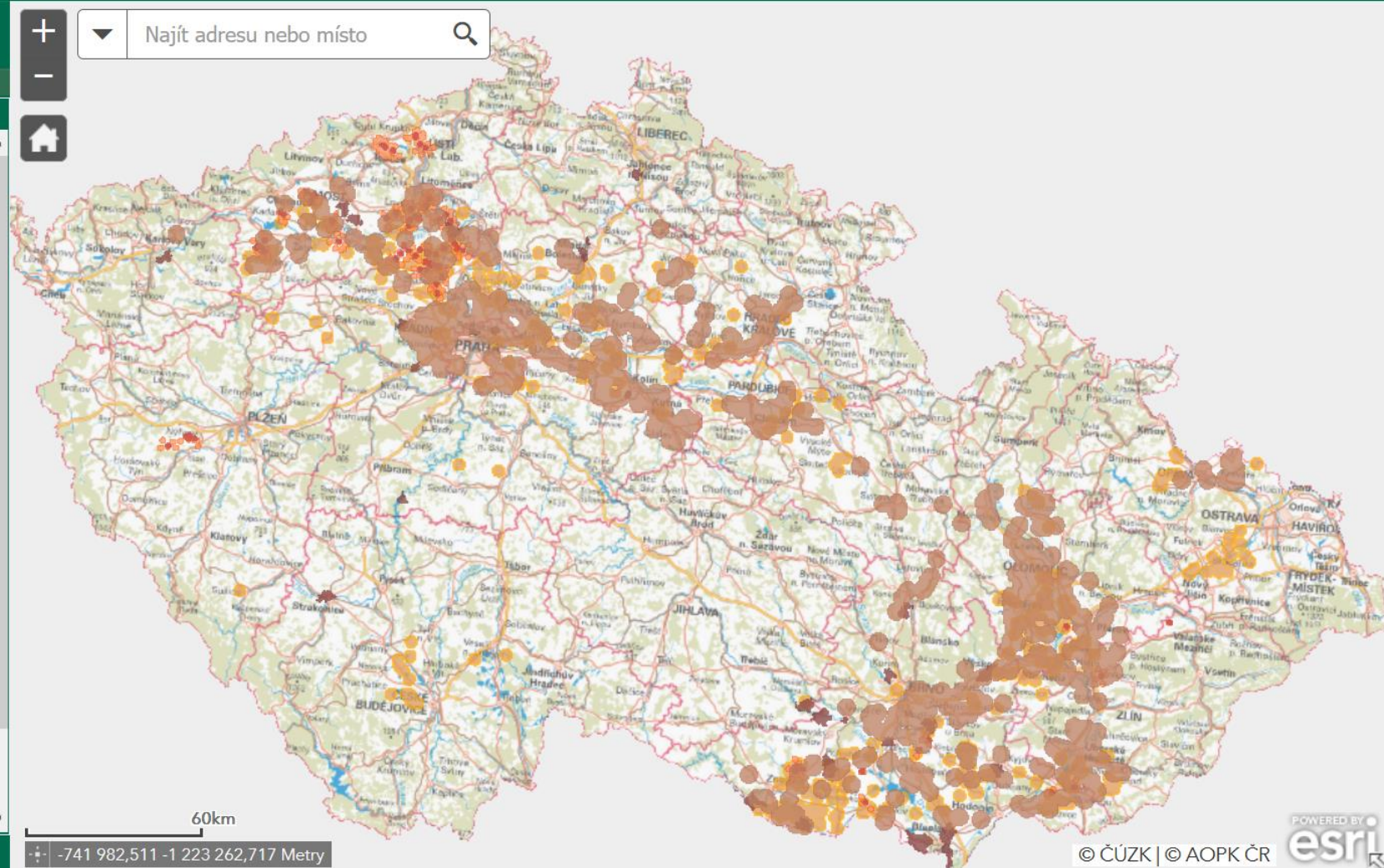
SÝČEK OBECNÝ - jádrová zóna

SÝČEK OBECNÝ - jádrová a rozletová zóna

SOVA PÁLENÁ

Ortofotomapa ČR (S-JTSK)

ortofoto



-741 982,511 -1 223 262,717 Metry

© ČÚZK | © AOPK ČR

All rights reserved



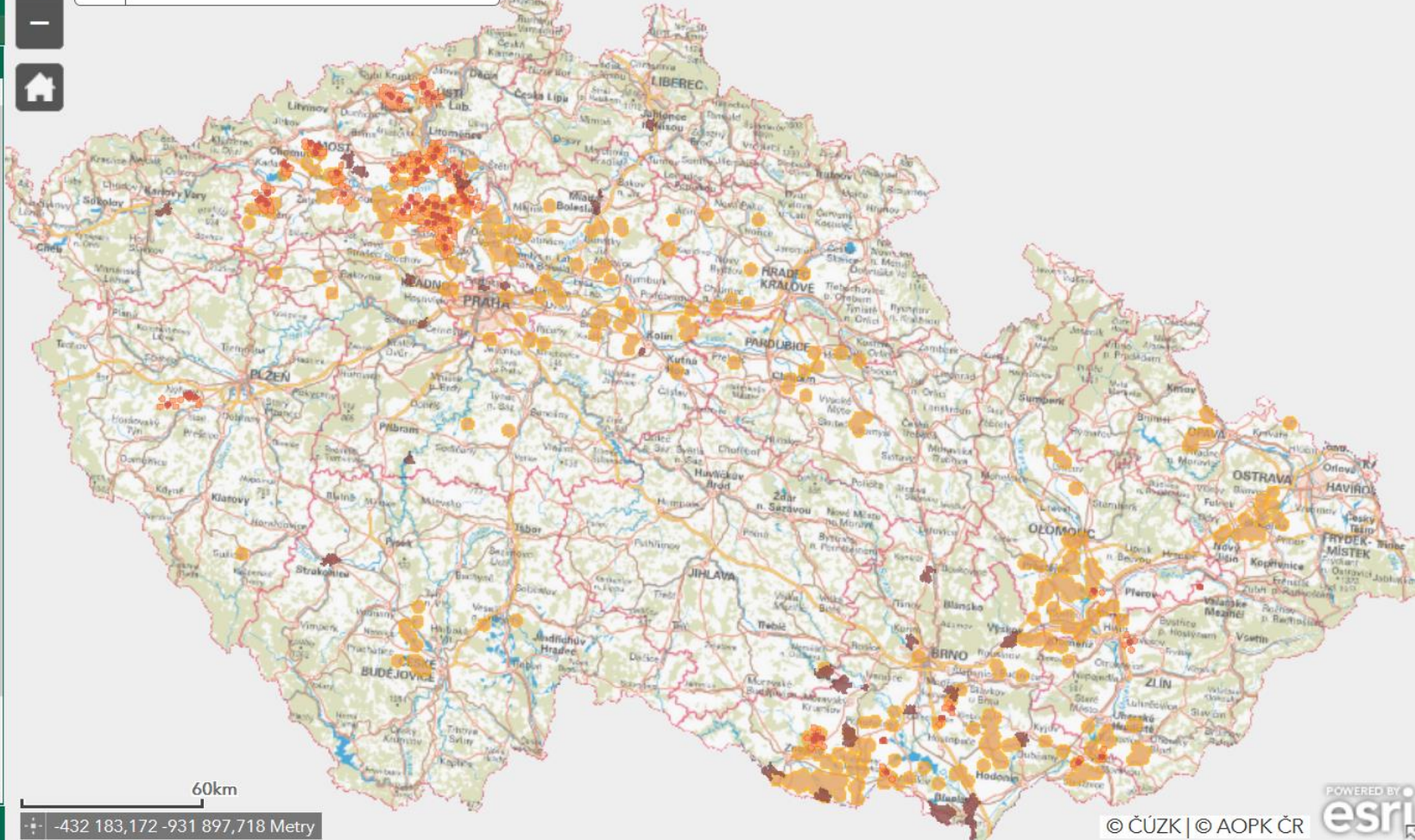
# Omezení pro aplikaci rodenticidů



## Seznam vrstev

- KŘEČEK POLNÍ
- SYSEL OBECNÝ
- SÝČEK OBECNÝ - jádrová zóna
- SÝČEK OBECNÝ - jádrová a rozletová zóna
- SOVA PÁLENÁ
- Ortofotomapa ČR (S-JTSK)
- ortofoto

Najít adresu nebo místo



60km  
-432 183,172 -931 897,718 Metry

© ČÚZK | © AOPK ČR